



**КОМИТЕТ ИМУЩЕСТВЕННЫХ ОТНОШЕНИЙ
АДМИНИСТРАЦИИ ПЕРМСКОГО МУНИЦИПАЛЬНОГО РАЙОНА**

РАСПОРЯЖЕНИЕ

22.09.2022

№ 3971

**О внесении изменений в
распоряжение комитета
имущественных отношений
администрации Пермского
муниципального района
от 12.05.2022 № 1833
«Об установлении
публичного сервитута на часть
земельных участков»**

В соответствии с Федеральным законом от 25.10.2001 № 137-ФЗ «О введении в действие Земельного кодекса Российской Федерации», пп. 5.5.3 п. 5.5 разд. 5 Положения о комитете имущественных отношений администрации Пермского муниципального района, утвержденного решением Земского Собрания Пермского муниципального района Пермского края от 22.12.2016 № 178, на основании ходатайства открытого акционерного общества «Межрегиональная распределительная сетевая компания Урала» (ИНН 6671163413, ОГРН 1056604000970) (далее - ОАО «МРСК Урала») от 25.08.2022 № 8125:

1. Внести в распоряжение Комитета имущественных отношений администрации Пермского муниципального района от 12.05.2022 № 1833 «Об установлении публичного сервитута на часть земельных участков» следующее изменение:

1.1. Пункт 1 читать в новой редакции: «1. Установить в интересах ОАО «МРСК Урала» публичный сервитут общей площадью 10073 кв.м. на часть земельных участков:

- с кадастровым номером 59:32:0000000:79, расположенный по адресу: Пермский край, Пермский район, а/д «Култаево-Нижние Муллы»;

- с кадастровым номером 59:32:0690001:1, расположенный по адресу: Пермский край, Пермский район, Култаевское с/п, д. Аникино, ул. Тополиная;

- с кадастровым номером 59:32:0690001:110, расположенный по адресу: Пермский край, Пермский район, Култаевское с/п, д. Аникино, пер. Узкий, 4;

- с кадастровым номером 59:32:0690001:112, расположенный по адресу: Пермский край, Пермский район, Култаевское с/п, д. Аникино, ул. Дальняя;

- с кадастровым номером 59:32:0690001:93, расположенный по адресу: Пермский край, Пермский район, Култаевское с/п, д. Аникино, ул. Тополиная, 7;
- с кадастровым номером 59:32:0690001:95, расположенный по адресу: Пермский край, Пермский район, Култаевское с/п, д. Аникино, ул. Тополиная, 5;
- с кадастровым номером 59:32:0690001:97, расположенный по адресу: Пермский край, Пермский район, Култаевское с/п, д. Аникино, ул. Тополиная, з/у 21;
- с кадастровым номером 59:32:0690001:98, расположенный по адресу: Пермский край, Пермский район, Култаевское с/п, д. Аникино, ул. Тополиная, 1;
- с кадастровым номером 59:32:3250001:10256, расположенный по адресу: Пермский край, Пермский район, Култаевское с/п, квартал Аникина гора, ул. Дальняя, з/у 14;
- с кадастровым номером 59:32:3250001:12341, расположенный по адресу: Пермский край, Пермский район, Култаевское с/п, в 0,04 км западнее д. Аникино;
- с кадастровым номером 59:32:3250001:12342, расположенный по адресу: Пермский край, Пермский район, Култаевское с/п, в 0,033 км западнее д. Аникино;
- с кадастровым номером 59:32:3250001:12343, расположенный по адресу: Пермский край, Пермский район, Култаевское с/п, в 0,026 км западнее д. Аникино;
- с кадастровым номером 59:32:3250001:13374, расположенный по адресу: Пермский край, Пермский район, Култаевское с/п, западнее с. Култаево;
- с кадастровым номером 59:32:3250001:17158, расположенный по адресу: Пермский край, Пермский район, Култаевское с/п, д. Аникино, ул. Дальняя, 12;
- с кадастровым номером 59:32:3250001:20031, расположенный по адресу: Пермский край, Пермский район, Култаевское с/п, д. Аникино, ул. Дальняя, з/у 11;
- с кадастровым номером 59:32:3250001:8229, расположенный по адресу: Пермский край, Пермский район, Култаевское с/п, в 0,2 км северо-западнее д. Аникино, уч. 1;
- с кадастровым номером 59:32:3250001:8230, расположенный по адресу: Пермский край, Пермский район, Култаевское с/п, квартал Аникина гора, ул. Адмиралтейская, з/у 5;
- с кадастровым номером 59:32:3250001:8233, расположенный по адресу: Пермский край, Пермский район, Култаевское с/п, в 0,2 км северо-западнее д. Аникино, уч. 9;
- с кадастровым номером 59:32:4070004:1060, расположенный по адресу: Пермский край, Пермский район, Култаевское с/п, в 0,01 км северо-западнее д. Аникино;
- с кадастровым номером 59:32:0000000:14871, расположенный по адресу: Пермский край, р-н Пермский, с.п. Култаевское, д. Аникино, ул. Дальняя, з/у 9.

Срок: 49 лет.

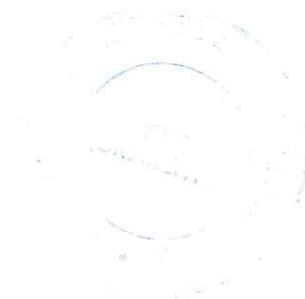
Цель: Для размещения объекта электросетевого хозяйства «ВЛ-0,4 кВ Ф. 1 от ТП-47294».».

1.2. Приложение к распоряжению № 1833 от 12.05.2022 изложить в новой редакции согласно приложения к настоящему распоряжению.

2. Настоящее распоряжение вступает в силу со дня его подписания.

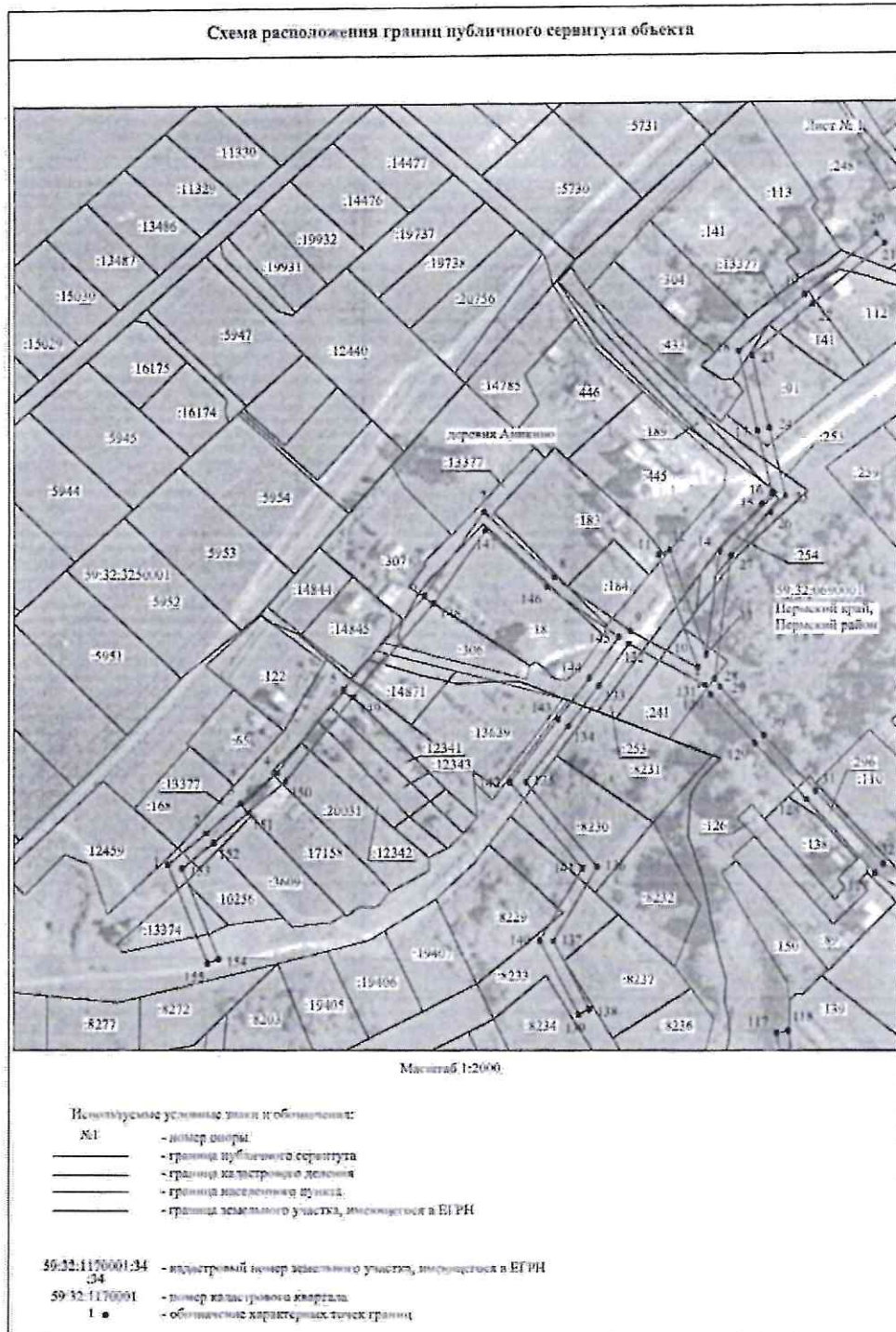
3. Контроль исполнения настоящего распоряжения оставляю за собой.

Председатель комитета

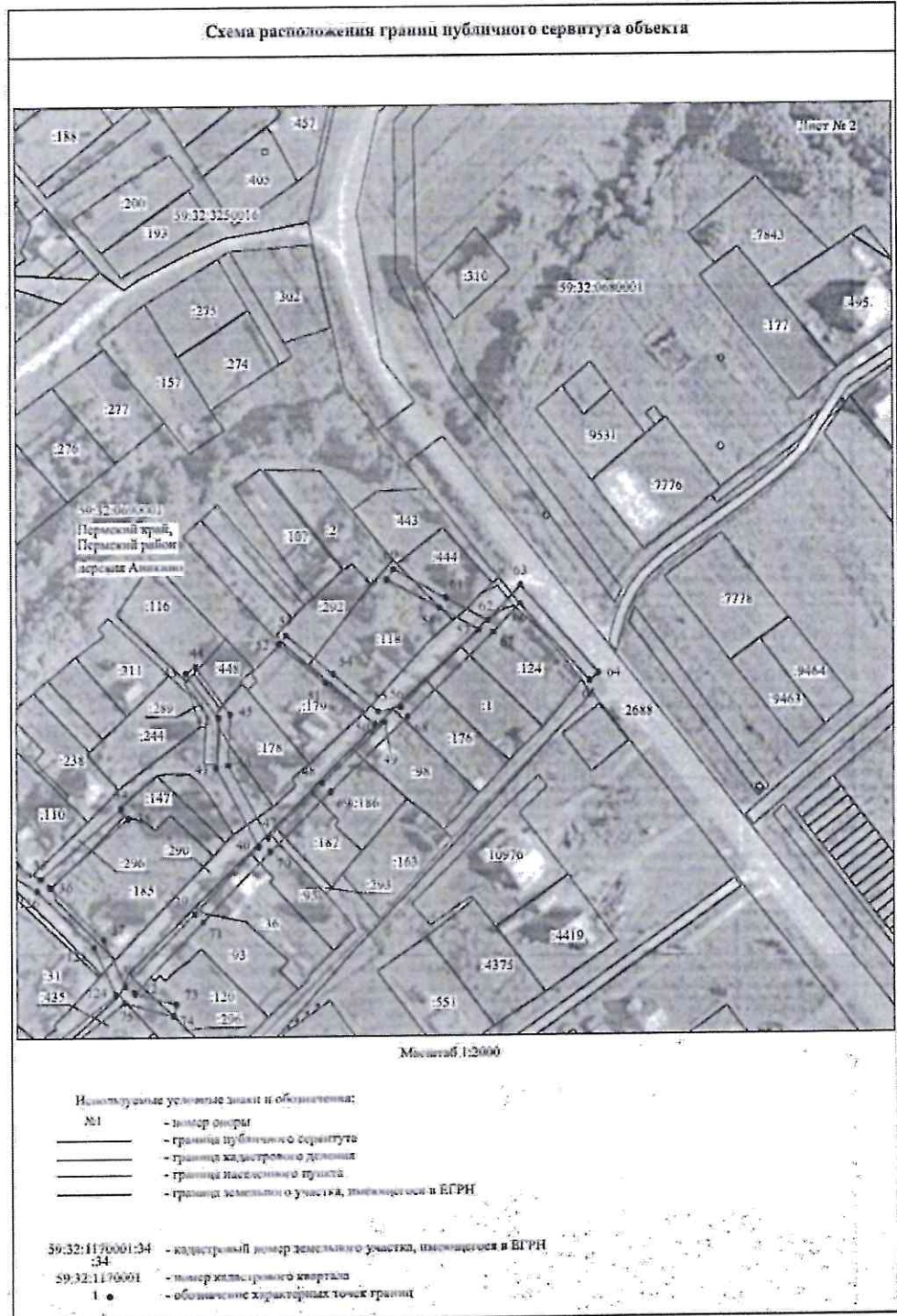


Д.В. Ракицкий

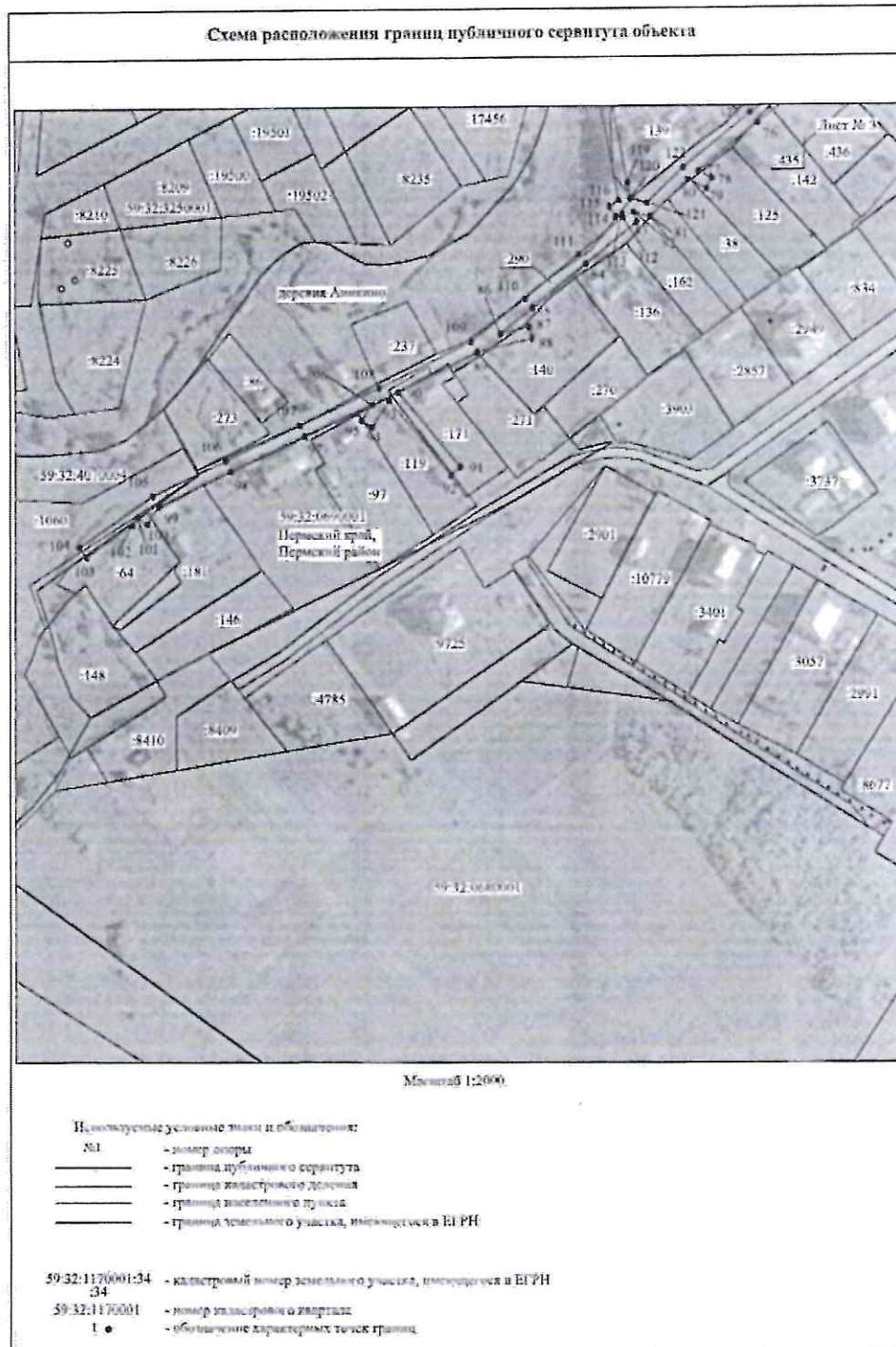
Приложение № 1
к распоряжению
комитета имущественных
отношений администрации
Пермского муниципального района
от 22.09.2022 № 3971



Приложение № 2
к распоряжению
комитета имущественных
отношений администрации
Пермского муниципального района
от 22.09.2022 № 3971



Приложение № 3
к распоряжению
комитета имущественных
отношений администрации
Пермского муниципального района
от 22.09.2022 № 3971



Приложение № 4
к распоряжению
комитета имущественных
отношений администрации
Пермского муниципального района
от 22.09.2022 № 3971

ОПИСАНИЕ МЕСТОПОЛОЖЕНИЯ ГРАНИЦ

Публичный сервитут для размещения объекта электросетевого хозяйства «ВЛ-0,4КВ Ф.1 от ТП-47294»

(наименование объекта, местоположение границ которого описано (далее - объект)

Раздел 1

Сведения об объекте		
№ п/п	Характеристики объекта	Описание характеристик
1	2	3
1	Местоположение объекта	Пермский край, Пермский район
2	Площадь объекта +/- величина погрешности определения площади (Р+/- Дельта Р)	10073 кв.м ± 20 кв.м
3	Иные характеристики объекта	Публичный сервитут для размещения объекта электросетевого хозяйства «ВЛ-0,4КВ Ф.1 от ТП-47294» на срок 49 лет

Приложение № 5
к распоряжению
комитета имущественных
отношений администрации
Пермского муниципального района
от 22.09.2022 № 3971

Раздел 2

Сведения о местоположении границ объекта					
1. Система координат МСК-59, зона 2					
2. Сведения о характерных точках границ объекта					
Обозначение характерных точек границ	Координаты, м		Метод определения координат характерной точки	Средняя квадратическая погрешность положения характерной точки (M), м	Описание обозначения точки на местности (при наличии)
	X	Y			
1	2	3	4	5	6
1	504804.33	2211969.87	Метод спутниковых геодезических измерений (определенный)	0.10	--
2	504817.36	2211985.96	Метод спутниковых геодезических измерений (определенный)	0.10	--
3	504829.68	2212000.08	Метод спутниковых геодезических измерений (определенный)	0.10	--
4	504842.24	2212015.32	Метод спутниковых геодезических измерений (определенный)	0.10	--
5	504876.67	2212042.87	Метод спутниковых геодезических измерений (определенный)	0.10	--
6	504915.38	2212075.68	Метод спутниковых геодезических измерений (определенный)	0.10	--
7	504949.93	2212100.01	Метод спутниковых геодезических измерений (определенный)	0.10	--
8	504922.83	2212129.32	Метод спутниковых геодезических измерений (определенный)	0.10	--
9	504900.55	2212160.97	Метод спутниковых геодезических измерений (определенный)	0.10	--
10	504885.33	2212189.50	Метод спутниковых геодезических измерений (определенный)	0.10	--
11	504932.28	2212172.88	Метод спутниковых геодезических измерений (определенный)	0.10	--
12	504933.88	2212177.62	Метод спутниковых геодезических измерений (определенный)	0.10	--
13	504890.61	2212192.92	Метод спутниковых геодезических измерений (определенный)	0.10	--
14	504933.63	2212198.50	Метод спутниковых геодезических измерений (определенный)	0.10	--
15	504952.72	2212215.97	Метод спутниковых геодезических измерений (определенный)	0.10	--
16	504957.44	2212220.29	Метод спутниковых геодезических измерений (определенный)	0.10	--
17	504982.95	2212214.25	Метод спутниковых геодезических измерений (определенный)	0.10	--
18	505016.28	2212206.35	Метод спутниковых геодезических измерений (определенный)	0.10	--
19	505039.30	2212233.54	Метод спутниковых геодезических измерений (определенный)	0.10	--
20	505064.08	2212262.83	Метод спутниковых геодезических измерений (определенный)	0.10	--
21	505060.26	2212266.06	Метод спутниковых геодезических измерений (определенный)	0.10	--
22	505035.48	2212236.77	Метод спутниковых геодезических измерений (определенный)	0.10	--
23	505014.45	2212211.92	Метод спутниковых геодезических измерений (определенный)	0.10	--
24	504984.09	2212219.12	Метод спутниковых геодезических измерений (определенный)	0.10	--
25	504956.02	2212225.77	Метод спутниковых геодезических измерений (определенный)	0.10	--
26	504949.34	2212219.66	Метод спутниковых геодезических измерений (определенный)	0.10	--
27	504931.42	2212203.25	Метод спутниковых геодезических измерений (определенный)	0.10	--
28	504850.73	2212196.58	Метод спутниковых геодезических измерений (определенный)	0.10	--
29	504877.34	2212198.79	Метод спутниковых геодезических измерений (определенный)	0.10	--
30	504857.53	2212216.98	Метод спутниковых геодезических измерений (определенный)	0.10	--
31	504834.57	2212238.05	Метод спутниковых геодезических измерений (определенный)	0.10	--
32	504804.53	2212265.62	Метод спутниковых геодезических измерений (определенный)	0.10	--
33	504794.70	2212281.73	Метод спутниковых геодезических измерений (определенный)	0.10	--
34	504823.69	2212315.08	Метод спутниковых геодезических измерений (определенный)	0.10	--
35	504819.89	2212318.33	Метод спутниковых геодезических измерений (определенный)	0.10	--
36	504791.33	2212285.56	Метод спутниковых геодезических измерений (определенный)	0.10	--
37	504768.94	2212308.01	Метод спутниковых геодезических измерений (определенный)	0.10	--
38	504749.39	2212316.98	Метод спутниковых геодезических измерений (определенный)	0.10	--
39	504779.66	2212346.23	Метод спутниковых геодезических измерений (определенный)	0.10	--
40	504807.81	2212373.51	Метод спутниковых геодезических измерений (определенный)	0.10	--
41	504840.59	2212355.62	Метод спутниковых геодезических измерений (определенный)	0.10	--
42	504861.38	2212356.52	Метод спутниковых геодезических измерений (определенный)	0.10	--
43	504880.09	2212342.58	Метод спутниковых геодезических измерений (определенный)	0.10	--
44	504882.93	2212346.69	Метод спутниковых геодезических измерений (определенный)	0.10	--
45	504862.95	2212361.59	Метод спутниковых геодезических измерений (определенный)	0.10	--
46	504841.76	2212360.68	Метод спутниковых геодезических измерений (определенный)	0.10	--
47	504811.50	2212377.32	Метод спутниковых геодезических измерений (определенный)	0.10	--
48	504833.86	2212400.00	Метод спутниковых геодезических измерений (определенный)	0.10	--

Приложение № 7
к распоряжению
комитета имущественных
отношений администрации
Пермского муниципального района
от 22.09.2022 № 3971

116	504688.91	2212231.04	Метод спутниковых геодезических измерений (определенный)	0.10	--
117	504734.74	2212232.18	Метод спутниковых геодезических измерений (определенный)	0.10	--
118	504735.76	2212227.08	Метод спутниковых геодезических измерений (определенный)	0.10	--
119	504696.13	2212234.69	Метод спутниковых геодезических измерений (определенный)	0.10	--
120	504689.84	2212235.90	Метод спутниковых геодезических измерений (определенный)	0.10	--
121	504687.89	2212242.88	Метод спутниковых геодезических измерений (определенный)	0.10	--
122	504702.44	2212258.21	Метод спутниковых геодезических измерений (определенный)	0.10	--
123	504724.50	2212286.14	Метод спутниковых геодезических измерений (определенный)	0.10	--
124	504745.81	2212313.11	Метод спутниковых геодезических измерений (определенный)	0.10	--
125	504766.05	2212303.83	Метод спутниковых геодезических измерений (определенный)	0.10	--
126	504789.62	2212280.44	Метод спутниковых геодезических измерений (определенный)	0.10	--
127	504800.63	2212262.41	Метод спутниковых геодезических измерений (определенный)	0.10	--
128	504831.18	2212234.37	Метод спутниковых геодезических измерений (определенный)	0.10	--
129	504854.15	2212213.30	Метод спутниковых геодезических измерений (определенный)	0.10	--
130	504874.28	2212194.83	Метод спутниковых геодезических измерений (определенный)	0.10	--
131	504878.28	2212192.22	Метод спутниковых геодезических измерений (определенный)	0.10	--
132	504895.21	2212160.40	Метод спутниковых геодезических измерений (определенный)	0.10	--
133	504878.10	2212147.84	Метод спутниковых геодезических измерений (определенный)	0.10	--
134	504861.36	2212134.88	Метод спутниковых геодезических измерений (определенный)	0.10	--
135	504838.43	2212117.29	Метод спутниковых геодезических измерений (определенный)	0.10	--
136	504803.36	2212147.26	Метод спутниковых геодезических измерений (определенный)	0.10	--
137	504772.91	2212128.99	Метод спутниковых геодезических измерений (определенный)	0.10	--
138	504744.85	2212143.96	Метод спутниковых геодезических измерений (определенный)	0.10	--
139	504742.50	2212139.54	Метод спутниковых геодезических измерений (определенный)	0.10	--
140	504773.05	2212123.25	Метод спутниковых геодезических измерений (определенный)	0.10	--
141	504802.85	2212141.12	Метод спутниковых геодезических измерений (определенный)	0.10	--
142	504838.26	2212110.85	Метод спутниковых геодезических измерений (определенный)	0.10	--
143	504864.41	2212130.92	Метод спутниковых геодезических измерений (определенный)	0.10	--
144	504881.11	2212143.85	Метод спутниковых геодезических измерений (определенный)	0.10	--
145	504898.05	2212156.17	Метод спутниковых геодезических измерений (определенный)	0.10	--
146	504918.93	2212126.17	Метод спутниковых геодезических измерений (определенный)	0.10	--
147	504942.38	2212100.81	Метод спутниковых геодезических измерений (определенный)	0.10	--
148	504912.32	2212079.64	Метод спутниковых геодезических измерений (определенный)	0.10	--
149	504873.49	2212046.73	Метод спутниковых геодезических измерений (определенный)	0.10	--
150	504838.71	2212018.90	Метод спутниковых геодезических измерений (определенный)	0.10	--
151	504825.91	2212003.37	Метод спутниковых геодезических измерений (определенный)	0.10	--
152	504813.53	2211989.18	Метод спутниковых геодезических измерений (определенный)	0.10	--
153	504802.78	2211975.91	Метод спутниковых геодезических измерений (определенный)	0.10	--
154	504765.45	2211991.21	Метод спутниковых геодезических измерений (определенный)	0.10	--
155	504763.54	2211986.58	Метод спутниковых геодезических измерений (определенный)	0.10	--
I	504804.33	2211969.87	Метод спутниковых геодезических измерений (определенный)	0.10	--
3. Сведения о характеристных точках части (частей) границы объекта					
Обозначение характерных точек части границы	Координаты, м		Метод определения координат характерной точки	Средняя квадратическая погрешность положения характерной точки (М), м	Описание обозначения точки на местности (при наличии)
	X	Y			
1	2	3	4	5	6
-	-	-	-	-	-